

# Federation of European Tourist Guide Associations



# *FEG Vorstand seit November 2015*



Norma Clarkson, GB (Schottland)

Paulo Cosme, Portugal

Efi Kalamboukidou, Griechenland

Guido Lion, Italien

Sekretariat:

Jane Pursell-Briggs

Stellvertreter:

Themis Halvantzi-Stringer

Lisa Zeiler

*FEG Präsidentin  
Efi Kalamboukidou*



*Konferenz in Brüssel 28. Jänner 16*



# Barrierefreier Tourismus in Europa



# Wichtigste Resultate:

- European Tourism Indicator System: Werkzeug zur Evaluierung von Tourismusdestinationen nach den Kriterien der Barrierefreiheit + Nachhaltigkeit
- Großes Potential: Barrierefreier Tourismus generierte 786 Milliarden Euro im Jahr 2012. Einfache Anpassungen könnten zu 75% mehr internationalen Touristen führen.
- Schätzungsweise wird jeder Tourist mit speziellen Bedürfnissen von mindestens 2 Personen begleitet.

*Konferenz in Brüssel 18. März 16*



# European Professional Card (EPC) Europäischer Berufsausweis



# Wichtigste Resultate:

- Seit Jänner 2016 in Kraft für 5 Berufsgruppen:
  - Krankenschwestern
  - Physiotherapeuten
  - Pharmazeuten
  - Immobilienmakler
  - Bergführer
- Kein physisches Dokument, sondern elektronisches Zertifikat zur Anerkennung von Berufsqualifikationen (innerhalb einer sicheren digitalen Kommunikationsplattform)

# Wichtigste Resultate:

- In den ersten 2 Monaten nur 2 (!) Anmeldungen
  - Einer davon Bergführer Hanno Dönz
  - Bergführer hatten immer schon standardisiertes Training im gesamten Alpenraum
  - EPC bringt für sie eher Nachteile (früher galt der Ausweis überall, jetzt muss jeder Grenzübertritt angesucht werden)
  - Problem wenn Bergführer aus nichtalpinen Ländern (Osteuropa) ansuchen: sie werden ein zusätzliches Training machen müssen



# FAZIT:

- EPC funktioniert nur bei Berufen mit standardisierter Ausbildung !

*Konferenz in Brüssel 18. Mai 16*



# Reform der reglementierten Berufe: Evaluierungsergebnisse



# Wichtigste Resultate:

- „Altbekanntes“ Ziel der Kommission: Reformen der regulierte Berufe, bzw. Deregulierungen, voranzutreiben
- Ca. 400 Teilnehmer, darunter Vertreter von Berufsgruppen, Lobbyisten, Beamte
- Tenor:
  - Überregulierung wachstumshemmend
  - Aber auch Qualifikationen/ Ausbildung bringen Wertschöpfung
  - Konsumentenschutz: wie kann Qualität von Dienstleistungen ohne Reglementierung beurteilt werden?



Lifelong  
Learning



**T-GUIDE**  
Tourist Guides for people  
with Intellectual & learning  
Difficulties in Europe

# Leonardo T-Guide Projekt



# Führen von Menschen mit Lernschwächen/ geistigen Behinderungen

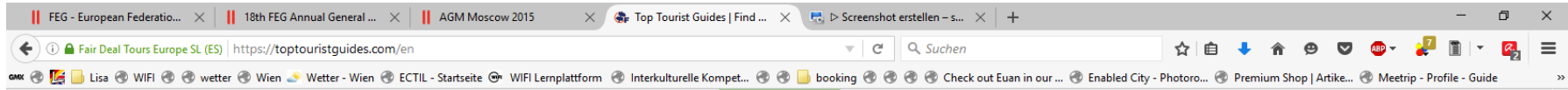
- FEG hat nun ein Trainingsmodul zur Weiterbildung entwickelt:
- E-Learning auf ENAT-Plattform (European Network for Accessible Tourism)
- 1-tägiges Workshop
- Praxisführung
- FEG-Zertifikat, Eintrag auf Liste zertifizierter T-Guides

# T-Guide Workshop

- Im Juli 2016 in Graz
- Prag im November 2016 (FEG-Treffen)
- Lisa Zeiler als T-Guide Trainerin akkreditiert



# www.toptouristguides.com



Blog About FDTEu FAQ Contact



HOME

FIND A TOURIST GUIDE

FIND A TOUR

LOGIN

JOIN US

Open the door to your dreams. Let the fun begin!!

Search...

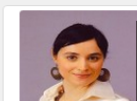
Go

Open the door to your dreams. Book a Guide not a guide book.  
If you are a *tourist* or a *tourist guide*, this is your site



Join us!

## Featured tourist guides



ANA NUNES

Lisboa



DAVID DRURY

London



JORGE LINARES DOMÍNGUEZ

Valencia



SUSAGNA ROMÁN

(SUSANA BARCELONA)



# FEG Treffen 2016

BRNO, TSCHECHIEN

15.-20. November 2016

[www.feg-brno2016.org/](http://www.feg-brno2016.org/)





# FEG Treffen 2016

BRNO, TSCHECHIEN

15.-20. November 2016



Training/ Weiterbildung in Prag/ Brno:

14.11.2016 Prag: T-Guide

15.11.2016 Brno: Special Needs

16.11.2016 Brno: New Internet Technology

18.11.2016 Brno: The Way Forward

# FEG Kontakt

- [www.feg-touristguides.org](http://www.feg-touristguides.org)
- NEWSLETTER
- Lisa Zeiler  
[lisa.zeiler@gmx.at](mailto:lisa.zeiler@gmx.at)  
06991 2037550

Danke für die Aufmerksamkeit!

